



中华人民共和国国家标准

~~GB 10443-89~~

BB/T 0015-1999

纸浆模塑蛋托盘

Moulded pulp egg tray

1989-03-22 发布

1989-10-01 实施

国家技术监督局 发布

1 主题内容与适用范围

本标准规定了纸浆模塑蛋托盘的产品分类、技术要求、试验方法、检验规则、标志、包装、运输、贮存等内容。

本标准适用于贮存与运输时直接包装鲜蛋的纸浆模塑蛋托盘（以下简称蛋托盘）。

2 引用标准

GB 462 纸与纸板水分的测定法

GB 4857.2 运输包装件基本试验 温湿度调节处理

3 术语、代号

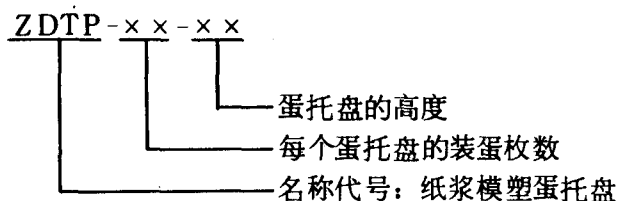
3.1 纸浆模塑

以纸浆为原料，按所需形状吸附成形的一种加工方法。

3.2 蛋托盘

用于包装蛋类的托盘。

3.3 代号



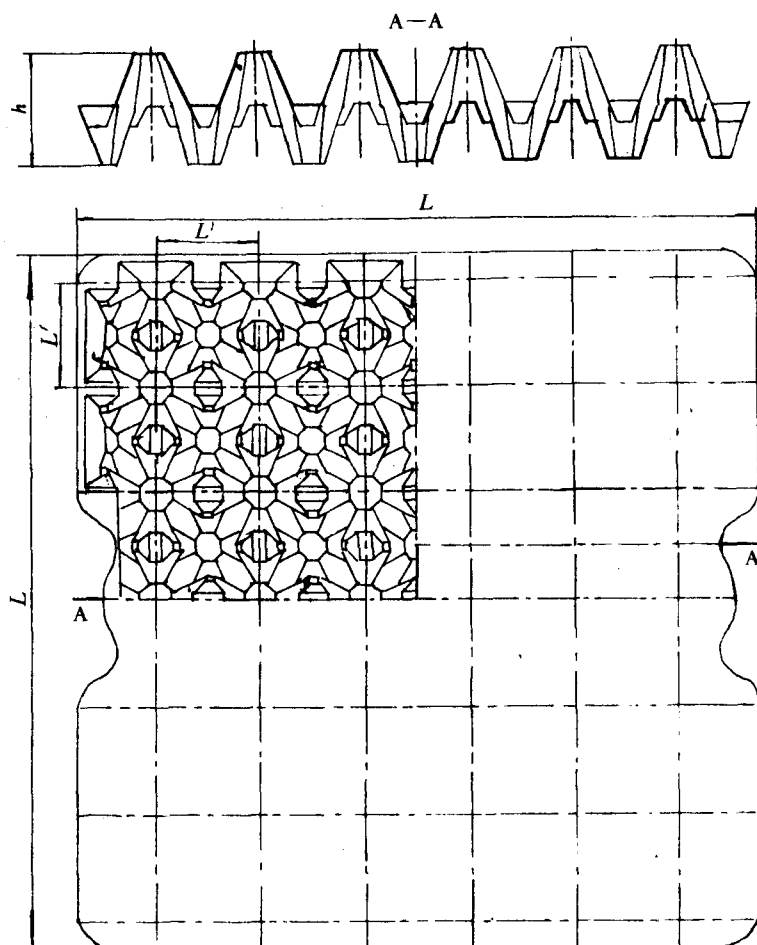
4 产品分类

代 号	适用范围
ZDTP-30-40	适于装41~50g的鲜蛋
ZDTP-30-45	适于装51~60g的鲜蛋
ZDTP-30-50	适于装61~70g的鲜蛋

5 技术要求

5.1 蛋托盘形状见示意图，规格尺寸见表1。

5.2 外观：



蛋托盘示意图

表 1

mm

型号	尺寸代号	L	L'	h
ZDTP-30-40		295	44	40
ZDTP-30-45		295	46	45
ZDTP-30-50		295	48	50
偏 差		0 - 4	± 2	+ 2 - 1

注：规格尺寸允许按供需双方商定。

- 5.2.1 无硬杂质、洞孔、破口、折损、裂缝、断边沿等机械性损坏。
- 5.2.2 正面有筛网格纹迹，反面有轻度波纹。
- 5.2.3 同一批量为一色，不得有目力易见的污垢斑点和原料中字迹残留于正反两面。
- 5.3 允许有纸质气味，不得有其他异味。
- 5.4 不得有霉变。
- 5.5 蛋托盘物理性能指标必须符合表 2 规定。